



Leggere attentamente il manuale di istruzioni



Tenere lontano dalla portata dei bambini



Questo simbolo indica che il prodotto non può essere eliminato come rifiuto ordinario in conformità alla Direttiva WEEE (2003/108/EC) e alla normativa locale vigente. Il prodotto deve essere smaltito presso i centri di raccolta differenziata, ad esempio un distributore autorizzato che applichi il principio del "vuoto a rendere", ovvero del ritiro delle vecchie apparecchiature elettriche al momento dell'acquisto delle nuove, o un deposito autorizzato allo smaltimento dei rifiuti derivanti dal disuso delle apparecchiature elettriche ed elettroniche. La gestione impropria di questo tipo di rifiuti può avere un impatto negativo sull'ambiente e sulla salute umana causato dalle sostanze potenzialmente pericolose prodotte dalle apparecchiature elettriche ed elettroniche. Un corretto smaltimento di tali prodotti contribuirà inoltre a un uso efficace delle risorse naturali. Per ulteriori informazioni sui centri di raccolta e recupero dei rifiuti derivanti dal disuso delle apparecchiature, consultare la Direttiva WEEE e rivolgersi alle autorità competenti. Un corretto smaltimento di tali prodotti contribuirà inoltre a un uso efficace delle risorse naturali ed eviterà di incorrere nelle sanzioni amministrative di cui all'art. 50 e seguenti del D.Lgs. 22/97.



Importato e distribuito da

RTI S.p.A. - B.U. Media4commerce
Viale Europa 44
20093 Cologno Monzese (MI)
www.mediashopping.it

"Thane", "H2O", "PowerX" i relativi logo e le eventuali varianti sono marchi o marchi registrati, negli Stati Uniti e/o in altri paesi, di proprietà di Thane International, Inc. e/o delle sue controllate.

Copyright © 2015 Thane International, Inc.
MADE IN CHINA



H2O Power X™



MANUALE UTENTE

MODELLO n. KB-015, KB-015-1

GRAZIE!

Congratulazioni per aver acquistato H2O™ PowerX™, il rivoluzionario dispositivo multifunzione che combina aspirapolvere per asciutto e bagnato e pulitore a vapore in un unico apparecchio utilizzabile sia in configurazione verticale che in versione portatile.

H2O™ PowerX™ è un innovativo sistema pulente semplice da utilizzare, efficace e molto più igienico rispetto ai metodi tradizionali. La combinazione di aspirazione e pulizia a vapore, assicura un maggiore potere pulente e un risultato impeccabile semplicemente trasformando l'acqua in vapore e utilizzando un panno in microfibra per un'assorbimento ottimale. Lo sporco viene eliminato in pochi secondi nel pieno rispetto dell'ambiente: H2O™ PowerX™ sfrutta infatti tutta la forza del vapore senza aggiunta di detersivi. Effettuata regolarmente, la pulizia a vapore permette inoltre di eliminare gli acari della polvere e alcuni tipi di batteri, funghi e muffa.

Media Shopping non si assume alcuna responsabilità in merito a eventuali infortuni o danni a cose e persone derivanti da un uso improprio di H2O™ PowerX™, inclusa la non osservanza delle istruzioni contenute nel presente Manuale utente o fornite dal produttore o dal distributore della superficie trattata.

AVVERTENZE IMPORTANTI

LEGGERE ATTENTAMENTE TUTTE LE ISTRUZIONI PRIMA DI
UTILIZZARE QUESTO ASPIRATORE E PULITORE A VAPORE

Pulizia e manutenzione



ATTENZIONE

SCOLLEGARE IL DISPOSITIVO DALLA PRESA DI CORRENTE PRIMA DI PROCEDERE ALLA SUA PULIZIA E MANUTENZIONE.

NON IMMERGERE H2O™ PowerX™ IN ACQUA.

Rimozione del calcare

Se si nota un calo o un'interruzione nella produzione di vapore da parte di H2O™ PowerX™, potrebbe essere dovuto alla presenza di calcare. Il calcare va rimosso regolarmente, ogni 25 utilizzi di un intero serbatoio o una volta al mese, soprattutto in zone caratterizzate da acqua dura.

Per eliminare il calcare da H2O™ PowerX™ seguire la procedura descritta di seguito.

Con l'ago di pulizia

Ruotare e premere ripetutamente l'ago su e giù all'interno del piccolo foro della bocchetta del vapore sul corpo macchina. Assicurarsi che tutte le particelle di calcare siano state rimosse prima di rimontare l'apparecchio.

Con una soluzione pulente

1. Preparare una soluzione composta per 1/3 da aceto bianco e per 2/3 d'acqua e versarla nel serbatoio.
2. Assicurarsi che il vapore non sia diretto sul pavimento o su oggetti vicini. Collegare il dispositivo a una presa di corrente con adeguata messa a terra, accenderlo e lasciare che produca vapore fino al completo esaurimento della soluzione di acqua e aceto.
3. Ripetere questa operazione finché il normale flusso di vapore non viene ripristinato.
4. Riempire il serbatoio con acqua dolce e sciacquare.
5. Riempire nuovamente il serbatoio con acqua dolce e far fuoriuscire vapore finché non sarà totalmente vuoto.
6. Dopo ogni rimozione del calcare, effettuare una pulizia di prova su una piccola area nascosta per verificare che non vi siano più frammenti di calcare in circolo.

Per la pulizia degli accessori, all'occorrenza utilizzare un detersivo, sciacquare con abbondante acqua pulita e lasciare asciugare.

Rimozione dei depositi di calcio all'interno del serbatoio

Riempire il serbatoio d'acqua, aggiungere 1-2 cucchiaini di aceto bianco, chiudere il tappo e agitare. NON ACCENDERE IL VAPORIZZATORE. Lasciare riposare per qualche ora. Vuotare il serbatoio e sciacquare con abbondante acqua pulita.

Pulizia degli accessori ostruiti

In alcune aree, l'elevato contenuto di sali minerali nell'acqua potrebbe causare la formazione di depositi di calcio in corrispondenza della punta dell'ugello del vapore. Per pulirlo, si raccomanda di utilizzare uno spray lubrificante. Applicare il lubrificante all'interno della punta dell'ugello con uno o due brevi spruzzi. Riempire poi d'acqua il vaporizzatore e produrre per diversi minuti un getto di vapore continuo attraverso l'accessorio fino a rimuovere i depositi. SI RACCOMANDA DI EFFETTUARE QUESTA OPERAZIONE IN UN'AREA RIPARATA E BEN VENTILATA.

Cura dei panni in microfibra

Lavare in lavatrice a 60 °C. Non candeggiare. Non utilizzare ammorbidente.

Guida alla risoluzione dei problemi

| Problema | Possibile causa | Soluzione |
|-------------------------------------|--|---|
| Il dispositivo non si accende | Il dispositivo non è collegato alla presa della corrente o non è acceso. | Assicurarsi che il dispositivo sia collegato a una presa dotata di adeguata messa a terra e che l'interruttore sia su ON. |
| Diminuzione o assenza di vapore | Il serbatoio dell'acqua è vuoto. | Riempire il serbatoio. |
| | L'ugello del vapore è ostruito. | Rimuovere la testina lavapavimenti e pulire l'ugello. |
| | Presenza di depositi di calcare. | Procedere alla pulizia dell'apparecchio e alla rimozione del calcare. |
| Fuoriuscita di vapore dai raccordi | Un componente non è ben fissato. | Spegnere il dispositivo, lasciarlo raffreddare, rimuovere gli accessori e rimontarli correttamente. |
| | Presenza di ostruzioni o detriti nei punti di raccordo. | Rimuovere l'accessorio, controllare e pulire i punti di raccordo. |
| Panno bagnato | Il panno è saturo d'acqua dopo un uso intenso. | Sostituire con un panno nuovo (non incluso) o lasciarlo raffreddare e strizzarlo bene prima di riapplicarlo. |
| La potenza di aspirazione è ridotta | Filtri sporchi o intasati | Seguire le istruzioni a pagina 11 per pulire i filtri |

Indice

| | |
|--|---------|
| AVVERTENZE IMPORTANTI | 3 - 4 |
| CARATTERISTICHE PRINCIPALI | 5 |
| ACCESSORI..... | 6 |
| ACCESSORI OPZIONALI | 6 |
| COME ASSEMBLARE H2O™ PowerX™ | 7 |
| PRESENTAZIONE DI H2O™ PowerX™ | 8 |
| GUIDA ALL'USO DI H2O™ PowerX™ | 9 - 12 |
| COME ASSEMBLARE IL DISPOSITIVO PORTATILE | 13 |
| GUIDA ALL'USO DEL DISPOSITIVO PORTATILE | 13 |
| FILTRO DELL'ACQUA | 14 |
| VALVOLA DI SICUREZZA | 14 |
| POST-UTILIZZO | 14 |
| GUIDA ALL'USO DEGLI ACCESSORI OPZIONALI | 15 - 16 |
| PULIZIA E MANUTENZIONE | 17 |
| GUIDA ALLA RISOLUZIONE DEI PROBLEMI | 17 |

Avvertenze importanti

LEGGERE ATTENTAMENTE TUTTE LE ISTRUZIONI RELATIVE AL PRODOTTO. L'INOSSERVANZA DELLE NORME D'USO DEL PRODOTTO FA DECADERE LA GARANZIA.

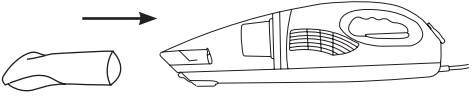
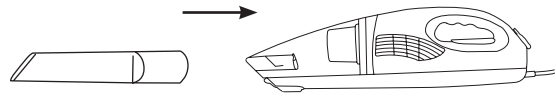
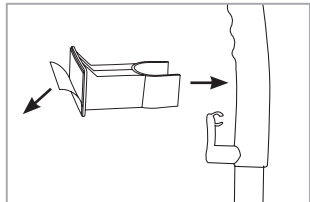
ATTENERSI ALLE INDICAZIONI CONTENUTE NEL PRESENTE MANUALE E UTILIZZARE H2O™ POWERX™ ESCLUSIVAMENTE CON GLI ACCESSORI RACCOMANDATI DALLA CASA PRODUTTRICE. L'USO DI COMPONENTI O ACCESSORI NON FORNITI O VENDUTI DAL PRODUTTORE O DA UN RIVENDITORE AUTORIZZATO PUÒ PROVOCARE INCENDI, ELETTROCUZIONE O INFORTUNI.

COME PER QUALSIASI ELETTRODOMESTICO, DURANTE L'UTILIZZO DEL PRODOTTO DEVONO ESSERE OSSERVATE LE NORMALI PRECAUZIONI DI SICUREZZA, INCLUSO:

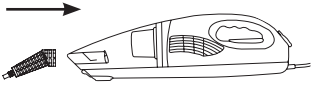
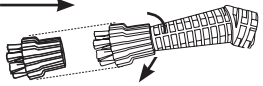
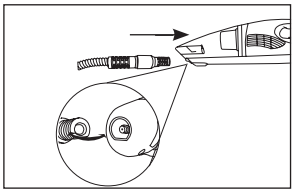
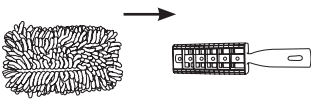
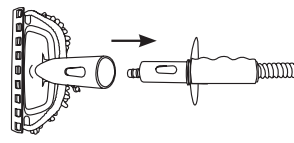
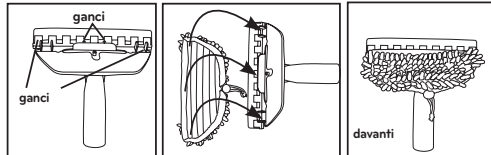
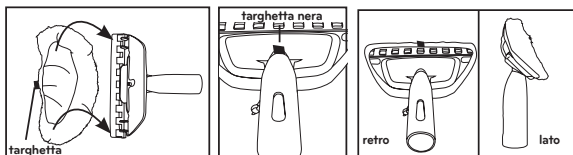
⚠ ATTENZIONE PER RIDURRE IL RISCHIO DI INCENDIO, ELETTROCUZIONE O INFORTUNI ATTENERSI ALLE SEGUENTI NORME DI SICUREZZA:

1. verificare che il voltaggio principale indicato sul prodotto nell'apposita targhetta corrisponda al voltaggio della presa utilizzata;
2. per evitare il rischio di elettrocuzione, collegare il prodotto esclusivamente a prese dotate di adeguata messa a terra;
3. questo apparecchio è progettato unicamente per l'uso domestico, non utilizzare all'aperto. L'uso commerciale di H2O™ PowerX™ fa decadere la garanzia del produttore;
4. non lasciare mai H2O™ PowerX™ incustodito quando la spina è inserita;
5. prestare particolare attenzione in presenza di bambini, animali o piante. Non dirigere mai il vapore verso persone, animali o piante: il getto di vapore può provocare ustioni;
6. H2O™ PowerX™ non è un giocattolo: un adulto deve sempre vigilare per impedire che i bambini giochino con questo apparecchio;
7. questo prodotto non è stato progettato per essere utilizzato da persone con impedimenti fisici, sensoriali o mentali se non sotto la costante supervisione di un adulto abile ed esperto responsabile della loro sicurezza;
8. non maneggiare H2O™ PowerX™ o la sua spina con mani bagnate o piedi scalzi. Non immergere H2O™ PowerX™ in acqua o in altri liquidi. Non dirigere il liquido o il vapore su dispositivi dotati di componenti elettrici, come l'interno del forno;
9. non utilizzare il prodotto se il cavo o la presa risultano danneggiati. Se dovesse presentare malfunzionamenti, cadere, venire danneggiato, lasciato all'aperto o immerso in acqua, riportarlo dal distributore. Se il cavo di alimentazione ha subito danni deve essere sostituito dal produttore o da un tecnico qualificato per evitare il rischio di infortuni;
10. non collegare mai a forza a una presa; non tirare o spostare per il cavo. Non utilizzare il cavo come una maniglia, non chiuderlo nelle porte né tenderlo intorno a spigoli o bordi appuntiti. Tenere il cavo lontano da superfici calde;
11. non usare prolunghe o prese con portata insufficiente ed evitare sovraccarichi di corrente non collegando altri elettrodomestici alla presa (circuito) usata per H2O™ PowerX™;
12. per scollegare H2O™ PowerX™, posizionare l'interruttore di accensione (I / O) su "OFF" prima di rimuovere la spina dalla presa;
13. staccare sempre la spina dopo ogni uso e prima di effettuare la manutenzione. Il modo più sicuro di scollegare l'apparecchio è afferrare saldamente la spina e tirare delicatamente. Non tirare il cavo;
14. non inserire alcun oggetto nelle aperture presenti sull'apparecchio e non utilizzarlo se una o più aperture risultano ostruite;
15. conservare H2O™ PowerX™ al coperto in un luogo fresco e asciutto. Non lasciare mai H2O™ PowerX™ all'aperto;
16. fare in modo che l'area di lavoro sia bene illuminata ed esercitare particolare prudenza quando si utilizza sulle scale;
17. non usare il prodotto a serbatoio vuoto e non utilizzare la testina lavapavimenti senza l'apposito panno;
18. in presenza di perdite d'acqua interrompere immediatamente l'uso di H2O™ PowerX™ e contattare un tecnico qualificato;
19. non mettere mai acqua calda, liquidi a base di alcool o detersivi all'interno del serbatoio per non pregiudicare la propria sicurezza e l'integrità del dispositivo;
20. assicurarsi che l'apertura da cui fuoriesce il vapore sia sempre sgombra; evitare di posizionarla su superfici morbide per non interrompere il flusso di vapore. Mantenere la bocchetta del vapore libera da laniccio, capelli e altri residui che potrebbero compromettere il flusso di vapore;
21. non utilizzare H2O™ PowerX™ in luoghi esposti a vapori infiammabili, esplosivi o tossici, come in presenza di diluenti per vernici o colori a olio;
22. non usare su pelle, mobili o pavimenti lucidati a cera, pavimenti in parquet o legno duro non sigillati, pavimenti in ceramica non smaltata, tessuti sintetici, velluto e altri materiali delicati che temono il vapore;
23. non usare questo apparecchio come fonte di riscaldamento; tenerlo lontano da superfici calde, come piani cottura elettrici o a gas e forni caldi;
24. non utilizzare questo prodotto per usi diversi da quelli previsti;

Guida all'uso degli accessori opzionali

| Accessorio e uso | Montaggio | Consigli/Avvertenze |
|---|--|---|
| <p>ASPIRATORE PER LIQUIDI Utilizzare per ripulire piccole quantità di liquido caduto su pavimenti, rivestimenti, tappeti e moquette.</p> |  | <p>Durante l'aspirazione, monitorare il livello dei liquidi nel serbatoio di raccolta. Una volta raggiunto il livello massimo (50 ml), interrompere e vuotare il serbatoio.</p> |
| <p>ACCESSORIO PER FESSURE Utilizzare per pulire spazi ristretti, angoli e punti poco accessibili, come cassetti, rivestimenti, scale e battiscopa.</p> |  | |
| <p>CINGHIA Permette di spostare agevolmente il vaporizzatore portatile e di utilizzare l'accessorio prescelto con una sola mano, garantendo maggiore libertà di movimento.</p> | <ol style="list-style-type: none"> 1. Aprire la chiusura a strappo. 2. Con la cinghia sulla parte superiore del corpo macchina, inserire il corpo macchina nel passante più grande della cinghia. 3. Riallacciare la chiusura a strappo per assicurare il corpo macchina alla cinghia. 4. Una volta che il corpo macchina è saldamente fissato, regolare la lunghezza della cinghia e posizionarla in spalla. | <p>Verificare che la cinghia non copra il pulsante di accensione ON/OFF.</p> |
| <p>CLIP Servirsi della clip per riporre l'H2O™ PowerX™.</p> | <p>Individuare la clip e riporre la carta, assicurandosi di non toccare la superficie adesiva. Collocare la clip a un'altezza sufficiente a impugnare il manico come illustrato. Quindi premere applicando una forza sufficiente a mantenerlo in posizione. Quando l'apparecchio non è in uso, collocare l'impugnatura nella clip per assicurarsi che sia riposto in maniera sicura.</p>  | |

Guida all'uso degli accessori opzionali

| Accessorio e uso | Montaggio | Consigli/Avvertenze |
|--|---|---|
| <p>UGELLO CURVO Produce un potente getto di vapore per pulire angoli e fessure.</p> | <p>Inserire l'ugello nell'apposito foro sul corpo macchina fino a fissarlo in posizione.</p>  | <p>Assicurarsi che l'ugello sia ben fissato prima di utilizzarlo.</p> |
| <p>SPAZZOLA DI NYLON / METALLICA La spazzola rotonda di nylon è ideale per pulire superfici dure e lucide, come WC, lavandini, top della cucina ecc. Sullo sporco più ostinato può essere usata con sapone o detersivo. La spazzola metallica è ideale per pulire superfici grezze o di metallo, come pavimenti di mattoni, ruote d'auto, strutture metalliche ecc.</p> | <p>Entrambe le spazzole possono essere montate su qualsiasi ugello. Avvitare le spazzole sull'estremità filettata dell'ugello a getto.</p>  | <p>Usare spazzole di colore differente per la pulizia delle diverse zone (cucina, bagno ecc.).</p> |
| <p>TUBO ESTENSIBILE Questo tubo estensibile lungo circa 75 cm è progettato per essere utilizzato con il vaporizzatore portatile in combinazione con i seguenti accessori: - accessorio lavavetri; - accessorio per spolverare; - ugello a getto flessibile;</p> | <p>Inserire l'estremità del tubo estensibile nell'apposito foro sul corpo macchina fino a fissarlo.</p>  | <p>Assicurarsi che il tubo estensibile sia ben fissato prima di utilizzarlo. Durante l'uso, tenere il tubo estensibile lontano dal corpo ed evitare di toccarlo perché può diventare bollente. Non tirare in modo troppo energico il tubo estensibile per evitare che si danneggi e provochi perdite di vapore.</p> |
| <p>ACCESSORIO PER SPOLVERARE, CON PANNO CORALLO Passare lentamente sulla superficie da pulire. Il panno corallo assorbente cattura lo sporco smosso dal vapore.</p> | <p>Fissare il panno corallo all'accessorio per spolverare e montare quest'ultimo sul tubo estensibile.</p>  | <p>Non selezionare il settaggio di vapore 4 quando si utilizza l'accessorio per spolverare.</p> |
| <p>ACCESSORIO LAVAVETRI Fissato al tubo estensibile e combinato con uno dei panni o dei raschietti in dotazione, questo accessorio può essere utilizzato per pulire finestre, vaporizzare indumenti, rimuovere la tappezzeria ecc.</p> | <p>Allineare il pulsante di bloccaggio sul tubo estensibile con l'apposito foro sull'accessorio lavavetri e premere per fissarlo. Applicare all'accessorio lavavetri il panno pulente desiderato.</p>  | |
| <p>PANNO CORALLO PER VETRI Utilizzabile per la pulizia di finestre, specchi e vetri.</p> | <p>Applicare il panno corallo all'accessorio lavavetri avendo cura di non coprire il tergovetri o il raschietto.</p>  | <p>Non applicare il vapore su vetri gelati. Prestare particolare attenzione quando si utilizza il vaporizzatore su superfici di vetro poiché potrebbero rompersi.</p> |
| <p>PANNO PER LA VAPORIZZAZIONE DI INDUMENTI Per vaporizzare un indumento, appenderlo a una gruccia e vaporizzare direttamente. Passare lentamente la testina del vaporizzatore per indumenti sul capo in posizione verticale per eliminare pieghe e odori.</p> | <p>Applicare il panno per la vaporizzazione di indumenti / panno anti-pelucchi / panno abrasivo in microfibra all'accessorio lavavetri. Assicurarsi che il panno sia fissato a tutti i ganci dell'accessorio per evitare che si stacchi durante l'uso.</p>  | <p>Non selezionare i settaggi di vapore 3 e 4 per la vaporizzazione degli indumenti. Alcuni materiali come cuoio, pelle e velluto potrebbero non essere adatti a questo trattamento. Consultare le indicazioni sull'etichetta del capo. Tende e drappaggi possono essere vaporizzati appesi.</p> |

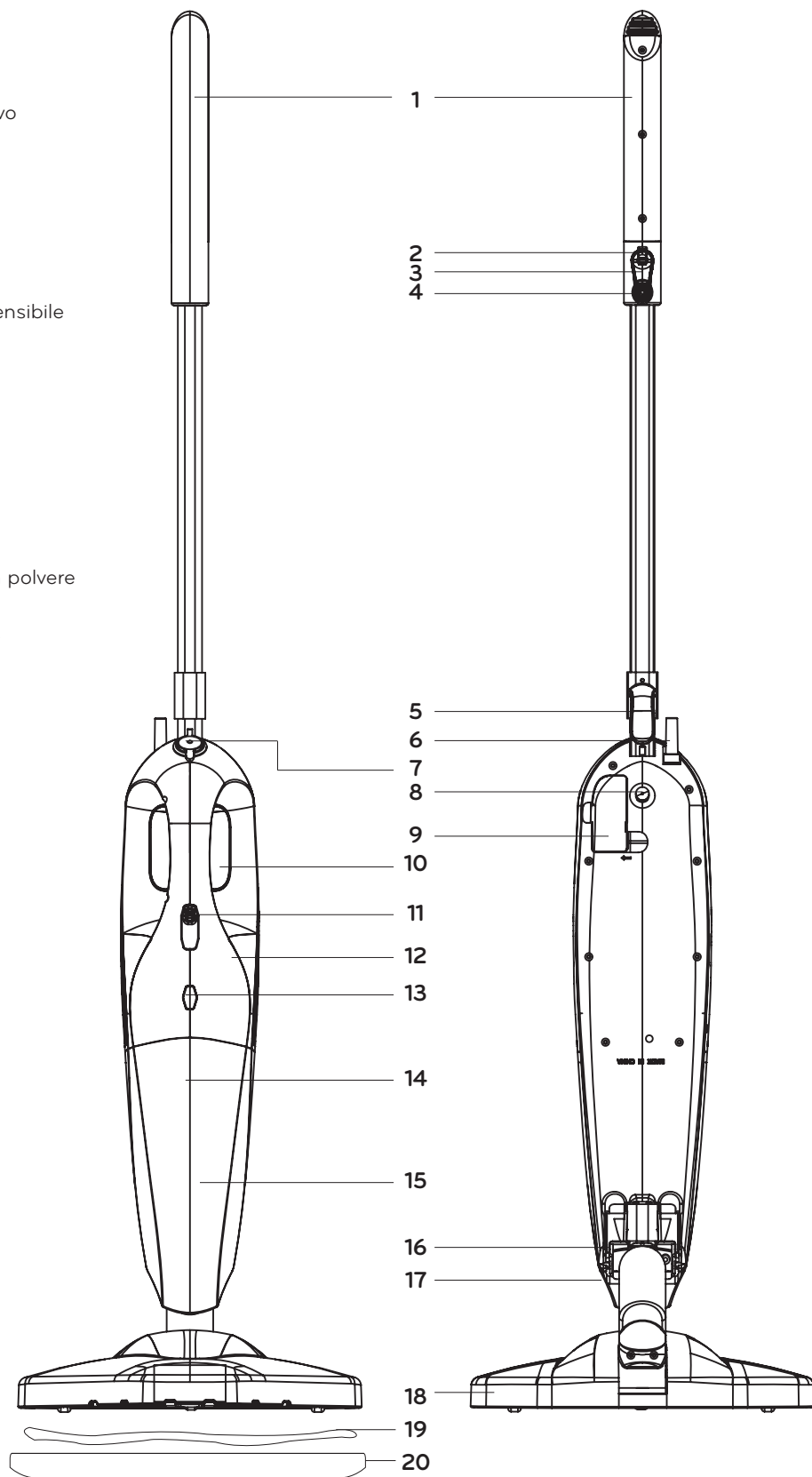
Avvertenze importanti

25. I seguenti materiali non dovrebbero essere aspirati perché potrebbero danneggiare l'apparecchio o provocare incendi e infortuni:
- sostanze calde, come sigarette o cenere;
 - particelle grosse che potrebbero ostruire le prese o il condotto dell'aria.
 - sostanze velenose, corrosive o erosive (come acidi e detersivi);
 - qualsiasi liquido infiammabile o volatile (come benzina o prodotti contenenti alcool);
 - grandi quantità di liquido, sporco o polvere che potrebbero superare il "Livello massimo" indicato nel contenitore dell'acqua.
 - oggetti duri o taglienti, come il vetro, o metallici, come spilli, chiodi e graffette;
- LA MANCATA OSSERVANZA DI QUESTE ISTRUZIONI PUÒ PROVOCARE ELETTROCUZIONE, INCENDI, DANNI A COSE E PERSONE E PERSINO LA MORTE
26. non lasciare l'apparecchio in prossimità di acqua o altri liquidi in cui potrebbe cadere;
27. non cercare di recuperare un apparecchio caduto nell'acqua. Scollegare immediatamente la spina!
28. H2O™ PowerX™ è un aspiratore: non avvicinare capelli, lembi di indumenti, dita o altre aree del corpo alle aperture o parti in movimento;
29. Non ostruire le prese d'aria e le bocchette di H2O™ PowerX™; non posizionarlo su superfici morbide, come letti o divani, che potrebbero bloccare il flusso dell'aria;
30. ripulire le bocchette da capelli, laniccio, residui e qualunque altra cosa che possa ostacolare il flusso dell'aria. Non utilizzare H2O™ PowerX™ e i suoi accessori se anche solo una delle sue aperture risulta ostruita;
31. non lubrificare, riparare o effettuare lavori di manutenzione su nessun componente o accessorio di H2O™ PowerX™ ad eccezione di quanto indicato nel presente Manuale utente;
32. si raccomanda di vuotare il contenitore di raccolta della polvere e pulire il filtro dopo ogni uso.

CONSERVARE CON CURA QUESTE ISTRUZIONI

Caratteristiche principali

1. Manico
2. Pulsante di bloccaggio manico curvo
3. Fermacavo
4. Avvolgicavo superiore
5. Avvolgicavo inferiore
6. Cavo di alimentazione
7. Tappo serbatoio dell'acqua
8. Pulsante di bloccaggio manico estensibile
9. Filtro dell'acqua
10. Serbatoio dell'acqua
11. Interruttore di accensione
12. Corpo macchina
13. Spia di accensione
14. Filtro serbatoio della polvere
15. Serbatoio della polvere
16. Perno di bloccaggio serbatoio della polvere
17. Valvola di sicurezza
18. Testina aspirapolvere/lavapavimenti
19. Panno in microfibra per testina aspirapolvere/lavapavimenti
20. Accessorio per tappeti



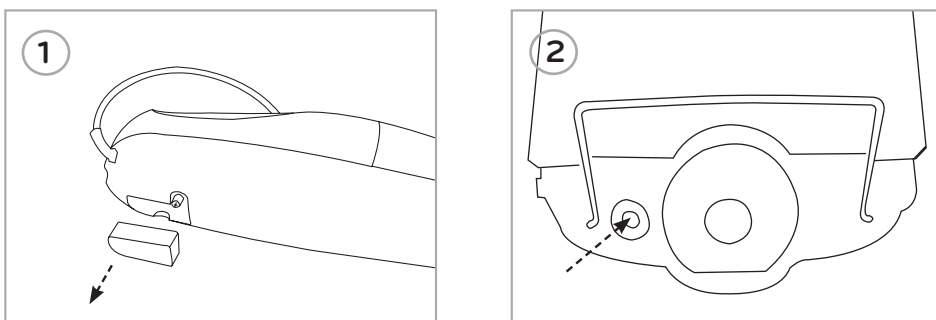
Davanti

Dietro

Filtro dell'acqua

È importante sostituire il filtro dell'acqua ogni 3-4 mesi o non appena si raggiungono i 20-25 utilizzi. Il filtro va inoltre sostituito ogni volta che appare visibilmente sporco. Esso elimina impurità e minerali contenuti nell'acqua del rubinetto e contribuisce a prevenire la formazione di depositi calcarei potenzialmente dannosi per H2O™ PowerX™. Per massimizzare l'efficacia del filtro, è possibile utilizzare acqua distillata.

Per sostituire il filtro dell'acqua, estrarlo dal retro dell'apparecchio tirandolo da ambo i lati (fig. 1). Sostituire con un nuovo filtro H2O™ PowerX™ come illustrato nella sezione "Guida all'uso di H2O™ PowerX™".



Valvola di sicurezza

La valvola di sicurezza è progettata per diminuire la pressione all'interno della caldaia liberando vapore o acqua calda se l'ugello del vapore è ostruito a causa di depositi di calcare. La valvola di sicurezza si trova accanto all'ugello del vapore sul corpo macchina (fig. 2).

⚠ ATTENZIONE

Il vapore e l'acqua emessi dalla valvola di sicurezza possono essere bollenti. Durante l'uso, tenere sempre il corpo lontano dalla valvola di sicurezza per evitare bruciate.

La fuoriuscita da vapore o acqua dalla valvola di sicurezza indica la presenza di un'anomalia. In tale eventualità, interrompere immediatamente l'uso di H2O™ PowerX™, spegnerlo e disinserire la spina dalla presa. Lasciare raffreddare l'apparecchio e pulire l'ugello secondo quanto indicato nella sezione "Pulizia e manutenzione" del presente Manuale. Una volta rimosso il calcare, la valvola di sicurezza non emetterà più vapore né acqua e l'apparecchio riprenderà a funzionare normalmente.

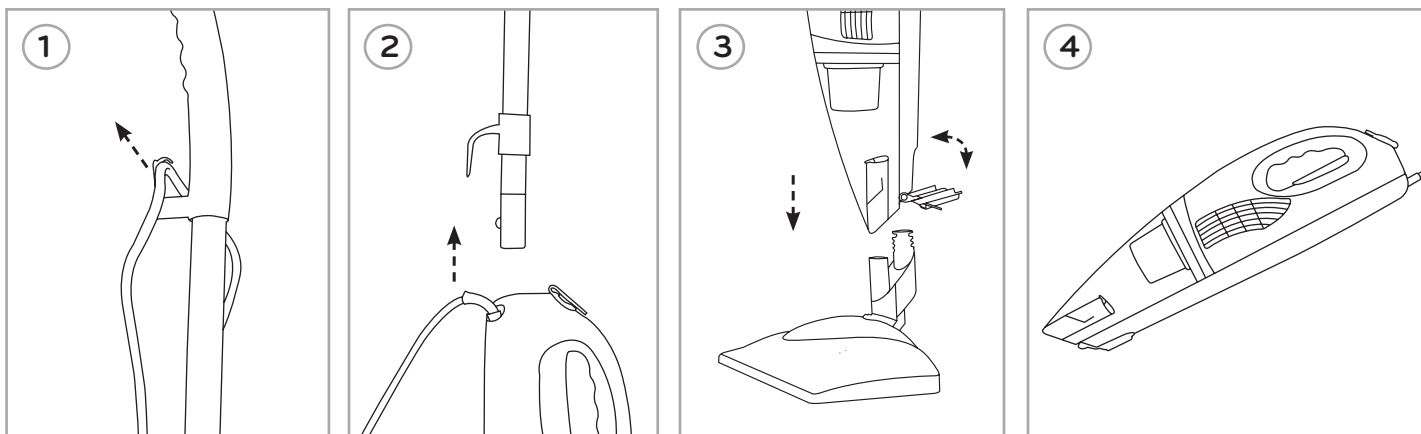
NOTA

È fondamentale rimuovere regolarmente il calcare. Durante il normale funzionamento non dovrebbero mai verificarsi fuoriuscite di vapore o acqua dalla valvola di sicurezza.

Post-utilizzo

1. Premere l'interruttore e posizionarlo su OFF.
2. Disinserire il cavo di alimentazione dalla presa elettrica.
3. Rimuovere il panno prima di riporre l'apparecchio, avendo cura di lasciarlo prima raffreddare.
4. Vuotare sempre il serbatoio dopo l'uso.
5. Eliminare l'acqua e il vapore residui prima di riporre l'apparecchio.
6. Avvolgere il cavo di alimentazione intorno all'avvolgicavo superiore e inferiore.
7. Pulire con un panno morbido l'intera superficie di H2O™ PowerX™.
8. Riporre in un luogo asciutto e riparato.
9. Riporre l'apparecchio servendosi della apposita clip e seguendo le istruzioni a pagina 16.

Come assemblare il dispositivo portatile



Il dispositivo portatile è la soluzione ideale per pulire aree di lavoro, piani della cucina, lavandini, finestre, specchi, piastrelle e macchie su pavimenti, tappeti e moquette. Per utilizzarlo è sufficiente sfilare il cavo di alimentazione dal fissacavo e disinserire il manico e la testina lavapavimenti di H2O™ PowerX™.

Assemblaggio del dispositivo portatile

Sfilare il cavo di alimentazione come illustrato al punto 1.

Disinserire il manico come illustrato al punto 2.

Seguire la Fase 3, disconnettere la testa del Vac/Mop sbloccando il gancio sulla parte posteriore del componente e rimuovendo quest'ultimo dal corpo principale.

Connettere il perno di chiusura del serbatoio della polvere al serbatoio stesso, dopodiché riportare il gancio nella posizione iniziale per allacciare la testa.

Montare uno degli accessori portatili.

ATTENZIONE Assicurarsi che la spina di H2O™ PowerX™ sia disinserita prima di procedere all'assemblaggio.

Guida all'uso del dispositivo portatile

Il dispositivo portatile è concepito per pulire e igienizzare in profondità la maggior parte delle superfici di casa senza ricorrere a prodotti chimici aggressivi. Che si tratti del bagno o della cucina, della stanza dei bambini o della griglia in giardino, grazie alla versatilità di H2O™ PowerX™, ai suoi diversi settaggi di vapore e al suo potere aspirante, oggi fare le pulizie è più ECOLOGICO ed efficace che mai.

Aspirazione

Inserire l'accessorio per fessure (da asciutto) o la spazzola/l'aspiratore per liquidi nel dispositivo portatile.

Una volta completato l'assemblaggio, collegare il cavo di alimentazione a una presa dotata di adeguata messa a terra.

Accensione

Una spia rossa si illuminerà per indicare che il dispositivo è acceso. L'interruttore si trova ancora in posizione OFF (O). Posizionarlo su "Vac" per selezionare la funzione aspirazione.

Iniziare ad aspirare passando lentamente la bocchetta di H2O™ PowerX™ in prossimità della superficie da pulire con movimenti regolari.

Vaporizzazione

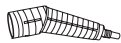
Riempire d'acqua il serbatoio (consultare la sezione "GUIDA ALL'USO DI H2O™ PowerX™" del presente manuale) e fissare l'accessorio prescelto tra quelli in dotazione (si veda la sezione "GUIDA ALL'USO DEGLI ACCESSORI"). Selezionare il settaggio desiderato sul regolatore di vapore: utilizzare il settaggio più basso (Low) per superfici delicate, come rivestimenti, materassi e cuscini, e il settaggio intenso (High) per rimuovere lo sporco ostinato da moquette, tappeti e zerbini.

NOTA

- Non utilizzare il vaporizzatore portatile per pulire finestre gelate.
- Prestare particolare attenzione quando si utilizza il vaporizzatore su superfici di vetro poiché potrebbero rompersi.

Accessori

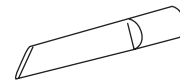
1. Ugello curvo
2. Spazzola di nylon
3. Accessorio per fessure
4. Aspiratore per liquidi
5. Ago di pulizia
6. Clip per riporre l'apparecchio



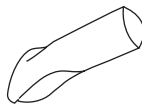
1



2



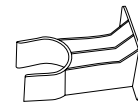
3



4



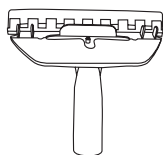
5



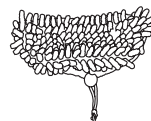
6

Accessori opzionali

7. Accessorio lavavetri
8. Panno corallo per accessorio lavavetri
9. Panno in microfibra per la vaporizzazione di indumenti
10. Tubo estensibile
11. Panno corallo
12. Panno per strofinare
13. Cinghia
14. Spazzola metallica



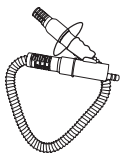
7



8



9



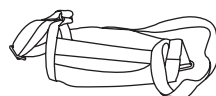
10



11



12

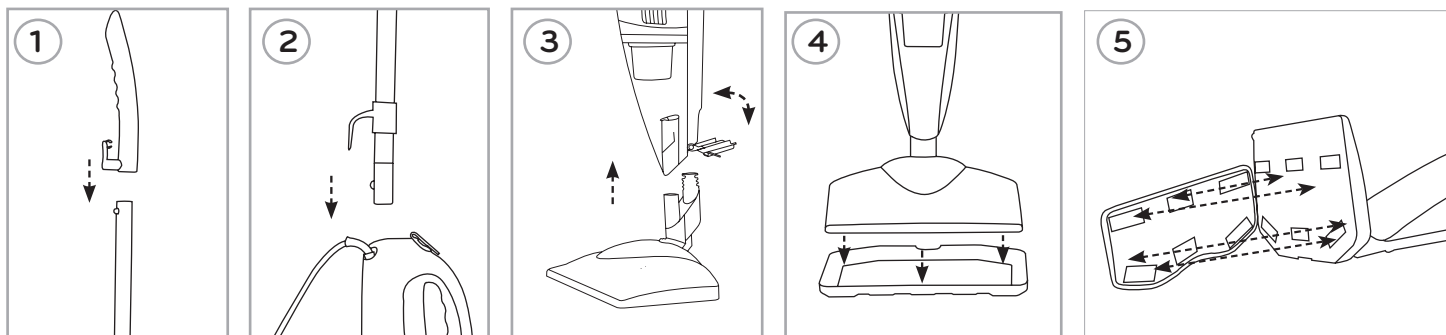


13



14

Come assemblare H2O™ PowerX™



Iniziare a montare H2O™ PowerX™ completando i punti 1, 2 e 3.

3. Sganciare la clip situata nella parte posteriore dell'apparecchio e inserire la testina aspirapolvere/lavapavimenti. Per fissarla, posizionare l'apposito perno di bloccaggio nel serbatoio della polvere e richiudere la clip.

Aspirazione

4. Quando si utilizza H2O™ PowerX™ su moquette e tappeti posizionare la testina sull'apposito accessorio per tappeti (fig. 4).

Nota bene: la spazzola per tappeti non è necessaria per tappeti a pelo corto o tappetini sottili.

Nota bene: per prestazioni di aspirazione ottimali, occorre rimuovere il panno in microfibra.

Vaporizzazione

4. Applicare il panno in microfibra posizionandolo sotto la testina lavapavimenti. Allineare le strisce di fissaggio del panno con le strisce adesive sul fondo della testina (fig. 5). Premere per farle aderire.

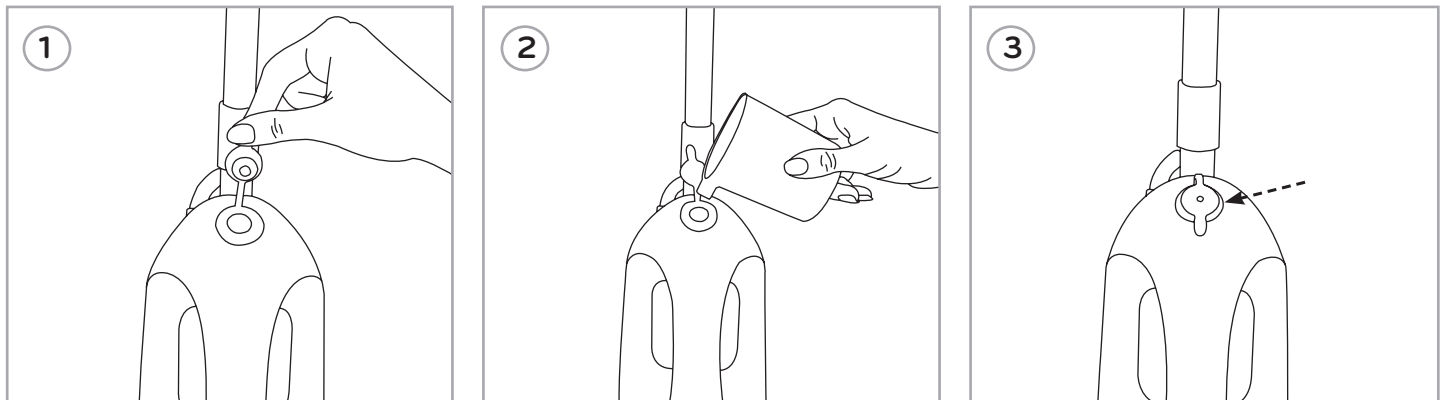
5. Quando si utilizza H2O™ PowerX™ su moquette e tappeti posizionare la testina con panno in microfibra (per vaporizzazione) sull'apposito accessorio per tappeti (fig. 4). Non utilizzare mai l'apparecchio su moquette e tappeti senza l'apposito accessorio.

Nota bene: se il panno in microfibra si sporca, sostituirlo staccandolo dalla testa del mocio. Seguire le istruzioni "Per i migliori risultati" presenti in fondo a pagina 12.

ATTENZIONE Non utilizzare l'accessorio per tappeti su superfici graffiabili.

ATTENZIONE Prima di montarlo o cambiare gli accessori, assicurarsi che l'apparecchio non sia collegato alla presa di corrente e che l'interruttore di accensione sia posizionato su OFF.

Guida all'uso di H2O™ PowerX™

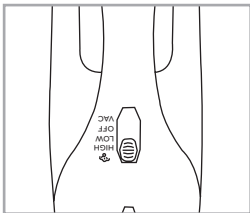


VAPORIZZAZIONE

Riempimento del serbatoio dell'acqua

Assicurarsi che la spina di H2O™ PowerX™ sia disinserita. Aprire il serbatoio dell'acqua tirando delicatamente il tappo. Riempire d'acqua con l'apposito dosatore. Non eccedere. La capacità del serbatoio è di 300 ml. Riposizionare il tappo e controllare che sia ben chiuso. Verificare che il cono di rame all'interno del serbatoio sia sempre coperto d'acqua durante l'utilizzo dell'apparecchio. Non versare mai detersivi all'interno del serbatoio. Se non espressamente approvato dalla casa produttrice, non aggiungere sostanze profumate nel serbatoio. H2O™ PowerX™ funziona con normale acqua del rubinetto, tuttavia, in zone caratterizzate da acqua dura, per un risultato ottimale si raccomanda di usare acqua distillata.

Una volta completato l'assemblaggio e riempito il serbatoio, applicare il panno in microfibra alla testina (fig. 1) e collegare il cavo di alimentazione a una presa dotata di adeguata messa a terra.



Accensione

1. Una spia rossa si illuminerà per indicare che il dispositivo è acceso. L'interruttore si trova ancora in posizione OFF (O).
2. Selezionare il settaggio di vapore desiderato posizionando l'interruttore su "High" (intenso) o "Low" (delicato). Attendere 20-30 secondi circa perché la caldaia raggiunga la temperatura e il vapore inizi a fuoriuscire.
3. Per interrompere l'emissione del vapore, spostare l'interruttore su OFF.

NOTA

Dopo ogni utilizzo, assicurarsi che l'apparecchio sia spento (OFF) prima di scollegarlo dalla presa di corrente.

Selezionare il settaggio desiderato sul regolatore di vapore

Delicato (Low): ideale per pulire pavimenti in linoleum, ceramica, marmo, granito, legno duro sigillato, piastrelle, pietra ecc, oltre che tessuti e indumenti.

Intenso (High): ideale per pulire moquette, tappeti, bagno e cucina.

Pulizia

Passare lentamente sulla superficie da pulire. Il panno assorbente cattura lo sporco smosso dal vapore. Dosare il vapore secondo necessità. Quando H2O™ PowerX™ cessa di produrre vapore, spegnerlo, scollegarlo dalla presa, riempire d'acqua il serbatoio e continuare a pulire.

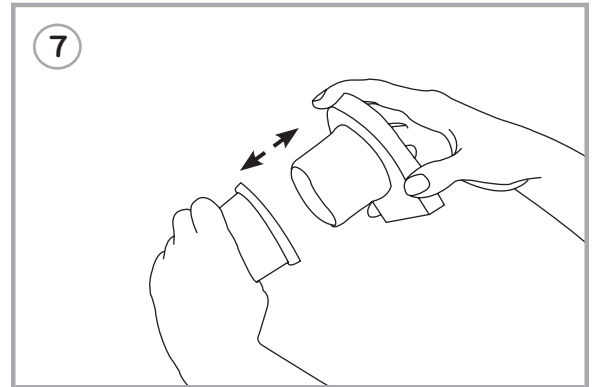
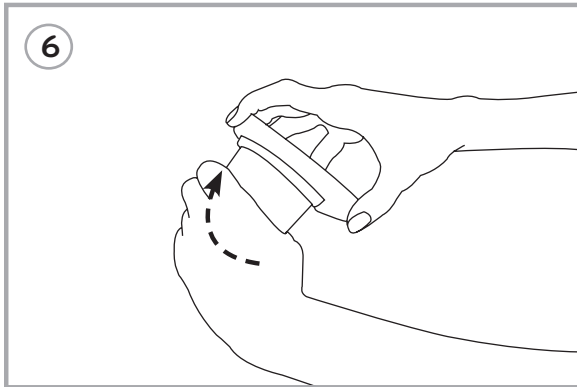
Per un risultato ottimale:

1. scopare o aspirare il pavimento prima di passare H2O™ PowerX™;
2. per evitare accumuli d'acqua in eccesso, verificare che il panno in microfibra sia asciutto e pulito prima dell'uso. Per sostituirlo, lasciarlo prima raffreddare, applicare il nuovo panno (non incluso) e continuare a pulire selezionando il settaggio di vapore delicato (Low).
3. per igienizzare un punto del pavimento, selezionare il settaggio intenso (High) e applicare il getto di vapore per circa 10 secondi, avendo cura di non superare mai i 15 secondi.

Non effettuare mai questa operazione su superfici sensibili a calore e vapore.

- Non applicare il getto di vapore troppo a lungo nello stesso punto, potrebbe danneggiare il pavimento.
- Non mettere mani o piedi sotto l'apparecchio, con l'uso diventa bollente.
- Durante l'uso è normale sentire un suono pulsante: indica che la scopa sta producendo vapore.
- Talvolta l'apparecchio può emettere piccoli "spruzzi" d'acqua insieme al vapore; anche questo è normale.
- La forza e il calore del vapore potrebbero danneggiare alcuni materiali. Verificare sempre la compatibilità della superficie da trattare con la pulizia a vapore effettuando prima una prova su una piccola area nascosta.

Guida all'uso di H2O™ PowerX™



PULIZIA DEI FILTRI

Pulire regolarmente i filtri in rete e tessuto per eliminare polvere e detriti e preservare così il potere aspirante di H2O™ PowerX™.

Pulizia del filtro di plastica

- Separare il filtro di plastica dal blocco di filtraggio ruotando quest'ultimo in senso antiorario e tirando (figg. 6 e 7).
- Scuotere per eliminare polvere e residui presenti nel filtro.
- Per rimuovere lo sporco ostinato utilizzare una spazzolina.
- Potrebbe essere necessario sciacquare il filtro con acqua tiepida.

Pulizia del filtro di tessuto

- Scuotere per eliminare polvere e residui presenti nel filtro.
- All'occorrenza usare una spazzolina.
- Qualora risultasse ancora sporco, è possibile sciacquare il filtro o lavarlo delicatamente a mano in acqua tiepida. Lasciare asciugare, non utilizzare asciugatrici o asciugacapelli.
- Non lavare i filtri in lavatrice.

PULIZIA DEL SERBATOIO DI RACCOLTA DELLA POLVERE

Qualora fossero presenti sporcizia o liquidi in seguito allo svuotamento del serbatoio di raccolta della polvere, occorre pulire quest'ultimo e tutti i collegamenti.

- Rimuovere il serbatoio di raccolta della polvere (seguendo le istruzioni di cui a pagina 10), quindi passare il serbatoio e tutti i collegamenti con un tovagliolo di carta asciutto.
- Qualora fosse ancora presente sporcizia, riempire il serbatoio con acqua calda saponata e risciacquare fino a quando non è totalmente pulito. Asciugare con un tovagliolo di carta o con un panno prima di utilizzare nuovamente il prodotto.

Presentazione di H2O™ PowerX™

H2O™ PowerX™ è progettato per aspirare alla perfezione qualsiasi tipo di pavimento e pulire a vapore superfici in marmo, ceramica, moquette, pietra, linoleum, legno duro sigillato e parquet.

Testare sempre H2O™ PowerX™ su una piccola area nascosta prima di utilizzarlo su tutto il pavimento. L'azione combinata di calore e vapore potrebbe rimuovere la cera dalle superfici così trattate. Non lasciare l'apparecchio su pavimenti di legno e di qualsiasi altro materiale sensibile al calore per periodi prolungati. Se il dispositivo rimane in funzione nello stesso punto troppo a lungo, il pavimento può riportare segni, aloni, scoloriture o altri danni. Prestare particolare attenzione quando si utilizza su pavimenti in vinile, linoleum o altri materiali sensibili al calore. Il calore eccessivo può sciogliere la colla del pavimento. Usare solo su pavimenti in laminato posati professionalmente e che non presentino fessure o crepe che potrebbero lasciare filtrare l'umidità. Non tutti i tipi di pavimento sono compatibili con la pulizia a vapore. Prima di utilizzare H2O™ PowerX™, consultare sempre le istruzioni d'uso e di manutenzione fornite dal produttore o dal rivenditore del materiale da pavimentazione.

Per un risultato ottimale:

- utilizzare la funzione di aspirazione per rimuovere polvere e detriti dal pavimento prima di procedere alla pulizia a vapore;
- per evitare accumuli d'acqua in eccesso, verificare che il panno in microfibra sia asciutto e pulito prima dell'uso.

IMPORTANTE

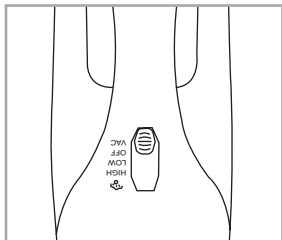
- Non applicare il getto di vapore troppo a lungo nello stesso punto.
- Non mettere mani o piedi sotto alla scopa a vapore.
- Durante l'uso è normale sentire un suono pulsante: indica che la scopa sta producendo vapore.
- Talvolta l'apparecchio può emettere piccoli "spruzzi" d'acqua insieme al vapore; anche questo è normale.

Guida all'uso di H2O™ PowerX™

ASPIRAZIONE

Asciutto

Assicurarsi che il contenitore di raccolta della polvere sia dotato di filtro e sia fissato saldamente al corpo macchina. Una volta completato l'assemblaggio, collegare il cavo di alimentazione a una presa dotata di adeguata messa a terra.



Accensione

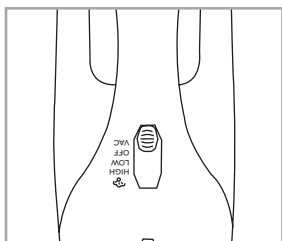
Una spia rossa si illuminerà per indicare che il dispositivo è acceso. L'interruttore si trova ancora in posizione OFF (O). Posizionare l'interruttore su "Vac" per selezionare la funzione aspirazione. Iniziare ad aspirare passando lentamente la bocchetta di H2O™ PowerX™ in prossimità della superficie da pulire con movimenti regolari. Quando il serbatoio di raccolta è pieno (una linea indica chiaramente la capacità massima), interrompere l'uso, posizionare l'interruttore su OFF e vuotare il serbatoio (si veda la sezione "Svuotamento del serbatoio").

Liquidi

H2O™ PowerX™ è progettato per aspirare anche i liquidi e ripulire da macchie bagnate moquette, tappeti, rivestimenti e superfici dure. Una volta completato l'assemblaggio, collegare il cavo di alimentazione a una presa dotata di adeguata messa a terra.

NOTA

Per prestazioni ottimali nella pulizia di sporco bagnato, servirsi della funzione portatile con lo strumento di aspirazione dei liquidi.



Accensione

Una spia rossa si illuminerà per indicare che il dispositivo è acceso. L'interruttore si trova ancora in posizione OFF (O). Posizionarlo su "Vac" per selezionare la funzione aspirazione. Iniziare ad aspirare passando lentamente la bocchetta di H2O™ PowerX™ in prossimità della superficie da pulire con movimenti regolari. Quando il serbatoio di raccolta è pieno (una linea indica chiaramente la capacità massima), interrompere l'uso, posizionare l'interruttore su OFF e vuotare il serbatoio (si veda la sezione "Svuotamento del serbatoio").

Consiglio: per prestazioni di aspirazione ottimali, rimuovere il panno in microfibra. Se il panno in microfibra si sporca, sostituirlo con un panno pulito prima di procedere alla pulizia a vapore.

NOTA

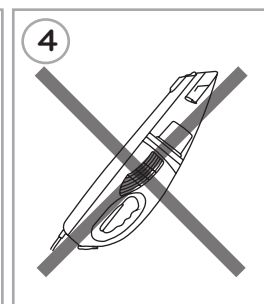
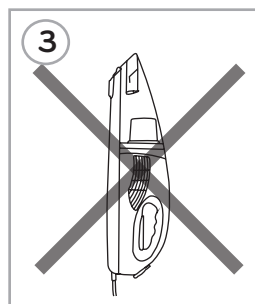
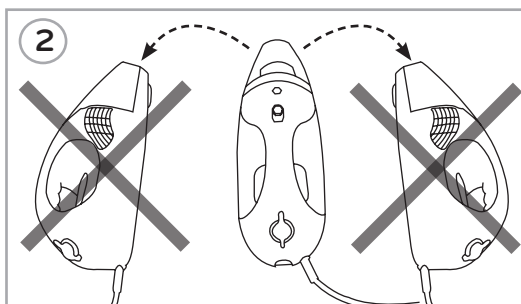
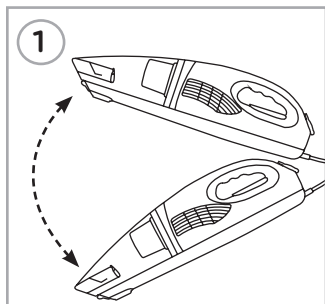
Si raccomanda di vuotare il serbatoio di raccolta prima di passare dall'aspirazione di polvere e sporco secco a quella di liquidi e viceversa. Per i liquidi, la capienza massima del serbatoio di raccolta è 50 ml; il superamento del limite indicato può provocare perdite.

ATTENZIONE

Prima di procedere alla pulizia di rivestimenti, consultare sempre le istruzioni d'uso e di manutenzione fornite dal produttore degli arredi per verificare che siano compatibili.

ATTENZIONE

Quando si utilizza H2O™ PowerX™ per aspirare liquidi, mantenere l'apparecchio in una posizione compresa tra quelle illustrate nella fig.1. Una volta aspirato del liquido, NON mettere il dispositivo in posizione verticale, non inclinarlo all'indietro né di lato (figg. 2, 3, 4) poiché il liquido potrebbe fuoriuscire dal serbatoio di raccolta.



ATTENZIONE

Se durante l'utilizzo di H2O™ PowerX™ per l'aspirazione di liquidi dovessero verificarsi perdite dal serbatoio di raccolta, spegnere immediatamente il dispositivo e cercare di scoprire la causa del problema (si veda la sezione "Eliminazione della polvere e dei liquidi aspirati").

Guida all'uso di H2O™ PowerX™

Eliminazione della polvere e dei liquidi aspirati

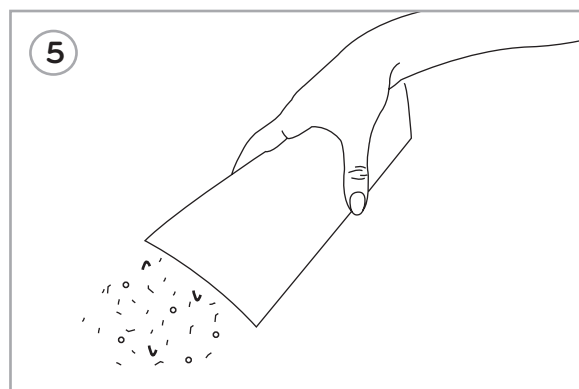
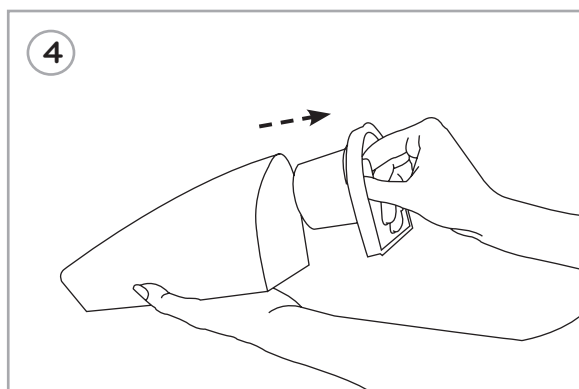
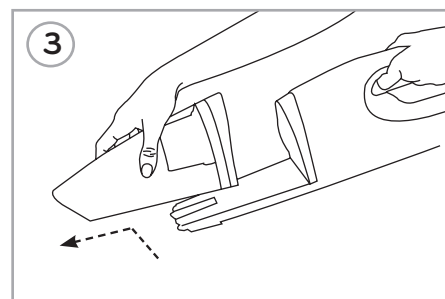
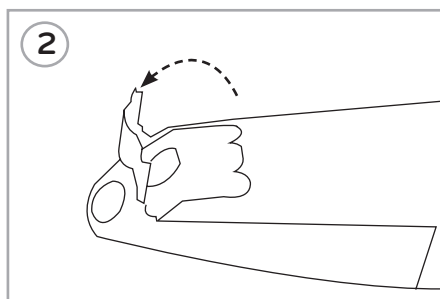
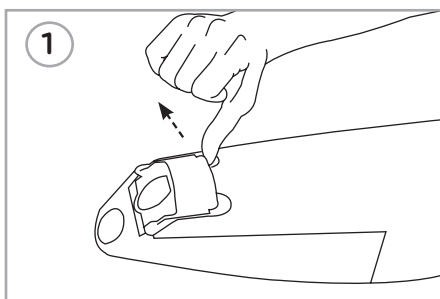
Per un risultato ottimale e per preservare il potere aspirante di H2O™ PowerX™ è importante vuotare e pulire il serbatoio di raccolta e i filtri di plastica e di tessuto dopo ogni utilizzo. Il serbatoio di raccolta è trasparente per consentire di vedere la quantità di sporco e liquido accumulata. Polvere e sporco dovrebbero essere eliminati quando stanno per raggiungere il filtro di plastica. I liquidi dovrebbero invece essere eliminati quando raggiungono il livello massimo (MAX) indicato dall'apposita linea (50 ml).

NOTE

Si raccomanda di vuotare il serbatoio di raccolta prima di passare dall'aspirazione di polvere e sporco secco a quella di liquidi e viceversa.

ATTENZIONE Non lasciare accumulare nel serbatoio di raccolta una quantità di sporco tale da ricoprire o avvolgere il filtro di plastica.

Suggerimento: la regolare pulizia del serbatoio di raccolta e dei filtri di plastica e tessuto garantisce una maggiore efficacia e durata di H2O™ PowerX™.



Svuotamento del serbatoio di raccolta

Posizionare l'interruttore su OFF.

Staccare la testina o qualunque altro accessorio dal serbatoio di raccolta.

Aprire lo sportellino sul retro del corpo macchina e rimuovere il perno di bloccaggio del serbatoio di raccolta (figg. 1 e 2).

Staccare il serbatoio dal corpo macchina (fig. 3).

Prelevare il blocco di filtraggio (contenente il filtro di plastica e quello di tessuto) dal serbatoio di raccolta (fig. 4).

Rimuovere lo sporco dal contenitore di raccolta della polvere e gettarlo nell'immondizia (fig. 5).

IMPORTANTE

Prestare particolare attenzione a non far cadere il blocco di filtraggio quando si stacca il serbatoio di raccolta della polvere dal corpo macchina.