



Leggere attentamente il manuale di istruzioni



Tenere lontano dalla portata dei bambini



Questo simbolo indica che il prodotto non può essere eliminato come rifiuto ordinario in conformità alla Direttiva WEEE (2003/108/EC) e alla normativa locale vigente. Il prodotto deve essere smaltito presso i centri di raccolta differenziata, ad esempio un distributore autorizzato che applichi il principio del "vuoto a rendere", ovvero del ritiro delle vecchie apparecchiature elettriche al momento dell'acquisto delle nuove, o un deposito autorizzato allo smaltimento dei rifiuti derivanti dal disuso delle apparecchiature elettriche ed elettroniche. La gestione impropria di questo tipo di rifiuti può avere un impatto negativo sull'ambiente e sulla salute umana causato dalle sostanze potenzialmente pericolose prodotte dalle apparecchiature elettriche ed elettroniche. Un corretto smaltimento di tali prodotti contribuirà inoltre a un uso efficace delle risorse naturali. Per ulteriori informazioni sui centri di raccolta e recupero dei rifiuti derivanti dal disuso delle apparecchiature, consultare la Direttiva WEEE e rivolgersi alle autorità competenti. Un corretto smaltimento di tali prodotti contribuirà inoltre a un uso efficace delle risorse naturali ed eviterà di incorrere nelle sanzioni amministrative di cui all'art. 50 e seguenti del D.Lgs. 22/97.



Importato e distribuito da

Media Shopping S.p.A.  
Viale Europa 44  
20093 Cologno Monzese (MI)  
www.mediashopping.it

“THANE H2O HD”, i relativi logo e le eventuali varianti sono marchi di proprietà di Thane International, Inc. e/o delle sue controllate. “H2O”, i relativi logo e le eventuali varianti sono marchi di proprietà di Thane International, Inc. e/o delle sue controllate per la sua linea di prodotti e accessori per la pulizia a vapore della casa.

Copyright © 2015 Thane International, Inc.  
MADE IN CHINA



# H2OHD™

Scopa a vapore  
ad alta  
definizione



## MANUALE UTENTE

MODELLO n. SM9000K-GS

# Ringraziamenti

Congratulazioni per aver acquistato H2O™ HD, il nuovo pulitore a vapore ad alta definizione. Compatto e versatile, si trasforma facilmente da macchina lavapavimenti e lavamoquette in un potente vaporizzatore portatile.

H2O™ HD rappresenta un sistema pulente innovativo e ad alta precisione che, grazie alla regolazione digitale dell'intensità del vapore, assicura una pulizia ad alta definizione efficace e molto più igienica rispetto ai metodi tradizionali.

Trasformando l'acqua in vapore e utilizzando un panno in microfibra per garantire la massima assorbenza, H2O™ HD offre maggiore potere pulente. Lo sporco viene eliminato in pochi secondi nel pieno rispetto dell'ambiente: H2O™ HD sfrutta infatti tutta la forza del vapore senza aggiunta di detersivi o sostanze chimiche. Effettuata regolarmente, la pulizia a vapore permette inoltre di eliminare gli acari della polvere e alcuni tipi di batteri, funghi e muffa.

Per consentire ai nostri clienti di utilizzare al meglio i nostri prodotti e trarne il massimo vantaggio, raccomandiamo di leggere questo Manuale utente, che contiene tutto ciò che occorre sapere su H2O™ HD, sul suo sistema di regolazione digitale, sul vaporizzatore portatile a sganciamento rapido e sul serbatoio, oltre a offrire consigli utili per una pulizia a vapore ad alta definizione.

Grazie per aver scelto un prodotto della linea H2O™!

Media Shopping non si assume alcuna responsabilità in merito a eventuali infortuni o danni a cose e persone derivanti da un uso improprio di H2O™ HD, inclusa la non osservanza delle istruzioni contenute nel presente Manuale utente o fornite dal produttore o dal distributore della superficie trattata.

**IMPORTANTI INFORMAZIONI DI SICUREZZA**  
LEGGERE ATTENTAMENTE TUTTE LE ISTRUZIONI PRIMA DI UTILIZZARE  
QUESTO PULITORE A VAPORE

# Pulizia e manutenzione

**ATTENZIONE** SCOLLEGARE IL DISPOSITIVO DALLA PRESA DI CORRENTE PRIMA DI PROCEDERE ALLA SUA PULIZIA E MANUTENZIONE.  
NON IMMERGERE H2O™ HD IN ACQUA.

## Rimozione del calcare

Se si nota un calo o un'interruzione nella produzione di vapore da parte di H2O™ HD, potrebbe essere dovuto alla presenza di calcare. Il calcare va rimosso regolarmente, ogni 25 utilizzi di un intero serbatoio o una volta al mese, soprattutto in zone caratterizzate da acqua dura. Per eliminare il calcare da H2O™ HD seguire la procedura descritta di seguito.

## Con l'ago di pulizia

Ruotare e premere ripetutamente l'ago su e giù all'interno del piccolo foro della bocchetta del vapore sul corpo macchina. Assicurarsi che tutte le particelle di calcare siano state rimosse prima di rimontare l'apparecchio.

## Con una soluzione pulente

1. Preparare una soluzione composta per 1/3 da aceto bianco e per 2/3 d'acqua e versarla nel serbatoio.
2. Assicurarsi che il vapore non sia diretto sul pavimento o su oggetti vicini. Collegare il dispositivo a una presa di corrente con adeguata messa a terra, accenderlo e lasciare che produca vapore fino al completo esaurimento della soluzione di acqua e aceto.
3. Ripetere questa operazione finché il normale flusso di vapore non viene ripristinato.
4. Riempire il serbatoio con acqua dolce e sciacquare.
5. Riempire nuovamente il serbatoio con acqua dolce e far fuoriuscire vapore finché non sarà totalmente vuoto.
6. Dopo ogni rimozione del calcare, effettuare una pulizia di prova su una piccola area nascosta per verificare che non vi siano più frammenti di calcare in circolo.

Per la pulizia degli accessori, all'occorrenza utilizzare un detersivo, sciacquare con acqua e lasciare asciugare.

## Rimozione dei depositi di calcio all'interno del serbatoio

Riempire il serbatoio d'acqua, aggiungere 1-2 cucchiaini di aceto bianco, chiudere il tappo e agitare. NON ACCENDERE IL VAPORIZZATORE. Lasciare riposare per qualche ora. Vuotare il serbatoio e sciacquare con abbondante acqua pulita.

## Pulizia degli accessori ostruiti

In alcune aree, l'elevato contenuto di sali minerali nell'acqua può causare la formazione di depositi di calcio in corrispondenza della punta dell'ugello del vapore. Per pulirlo, si raccomanda di utilizzare uno spray lubrificante. Applicare il lubrificante all'interno della punta dell'ugello con uno o due brevi spruzzi. Riempire poi d'acqua il vaporizzatore e produrre per diversi minuti un getto di vapore continuo attraverso l'accessorio fino a rimuovere i depositi. SI RACCOMANDA DI EFFETTUARE QUESTA OPERAZIONE IN UN'AREA RIPARATA E BEN VENTILATA.

## Cura dei panni in microfibra

Lavare in lavatrice a 60 °C. Non candeggiare. Non utilizzare ammorbidente.

# Guida alla risoluzione dei problemi

Problema	Possibile causa	Soluzione
<b>Il dispositivo non si accende</b>	Il dispositivo non è collegato alla presa della corrente o non è acceso	Assicurarsi che il dispositivo sia collegato a una presa dotata di adeguata messa a terra e che l'interruttore sia su ON
<b>Diminuzione o assenza di vapore</b>	Il serbatoio dell'acqua è vuoto	Riempire il serbatoio.
	L'ugello del vapore è ostruito	Rimuovere la testina lavapavimenti e pulire l'ugello
	Presenza di depositi di calcare	Procedere alla pulizia dell'apparecchio e alla rimozione del calcare
<b>Fuoriuscita di vapore dai raccordi</b>	Un componente non è ben fissato	Spegnere il dispositivo, lasciarlo raffreddare, rimuovere gli accessori e rimontarli correttamente
	Presenza di ostruzioni o detriti nei punti di raccordo	Rimuovere l'accessorio, controllare e pulire i punti di raccordo
<b>Panno bagnato</b>	Il panno è saturo d'acqua dopo un uso intenso	Sostituire con un panno nuovo (non incluso) o lasciarlo raffreddare e strizzarlo bene prima di riapplicarlo

# Indice

AVVERTENZE IMPORTANTI .....	3
CARATTERISTICHE PRINCIPALI .....	4
ACCESSORI.....	5
ACCESSORI OPZIONALI .....	5
COME ASSEMBLARE H2O™ HD .....	6
GUIDA ALL'USO DI H2O™ HD .....	7-8
COME ASSEMBLARE IL VAPORIZZATORE PORTATILE .....	9
GUIDA ALL'USO DEL VAPORIZZATORE PORTATILE .....	9
GUIDA ALL'USO DEGLI ACCESSORI OPZIONALI .....	10-11
POST-UTILIZZO E FILTRO .....	12
PULIZIA E MANUTENZIONE .....	13
GUIDA ALLA RISOLUZIONE DEI PROBLEMI .....	13

# Avvertenze importanti

**LEGGERE ATTENTAMENTE TUTTE LE ISTRUZIONI RELATIVE AL PRODOTTO. L'INOSSERVANZA DELLE NORME D'USO DEL PRODOTTO FA DECADERE LA GARANZIA.**

**ATTENERSI ALLE INDICAZIONI CONTENUTE NEL PRESENTE MANUALE E UTILIZZARE H2O™ HD ESCLUSIVAMENTE CON GLI ACCESSORI RACCOMANDATI DALLA CASA PRODUTTRICE. L'USO DI COMPONENTI O ACCESSORI NON FORNITI O VENDUTI DAL PRODUTTORE O DA UN RIVENDITORE AUTORIZZATO PUÒ PROVOCARE INCENDI, ELETTROCUZIONE O INFORTUNI.**

**COME PER QUALSIASI ELETTRODOMESTICO, DURANTE L'UTILIZZO DEL PRODOTTO DEVONO ESSERE OSSERVATE LE NORMALI PRECAUZIONI DI SICUREZZA, INCLUSO:**

## ⚠ ATTENZIONE

1. verificare che il voltaggio principale indicato sul prodotto nell'apposita targhetta corrisponda al voltaggio della presa utilizzata;
2. per evitare il rischio di elettrocuzione, collegare il prodotto esclusivamente a prese dotate di adeguata messa a terra;
3. questo apparecchio è progettato unicamente per l'uso domestico, non utilizzare all'aperto. L'uso commerciale di H2O™ HD fa decadere la garanzia del produttore;
4. non lasciare mai H2O™ HD incustodito quando la spina è inserita;
5. prestare particolare attenzione in presenza di bambini, animali o piante. Non dirigere mai il vapore verso persone, animali o piante: il getto di vapore può provocare ustioni;
6. H2O™ HD non è un giocattolo: un adulto deve sempre vigilare per impedire che i bambini giochino con questo apparecchio;
7. questo prodotto non è stato progettato per essere utilizzato da persone con impedimenti fisici, sensoriali o mentali se non sotto la costante supervisione di un adulto abile ed esperto responsabile della loro sicurezza;
8. non maneggiare H2O™ HD o la sua spina con mani bagnate o piedi scalzi. Non immergere H2O™ HD in acqua o in altri liquidi. Non dirigere il liquido o il vapore su dispositivi dotati di componenti elettrici, come l'interno del forno;
9. non utilizzare il prodotto se il cavo o la presa risultano danneggiati. Se dovesse presentare malfunzionamenti, cadere, venire danneggiato, lasciato all'aperto o immerso in acqua, riportare l'apparecchio dal distributore. Se il cavo di alimentazione ha subito danni deve essere sostituito dal produttore o da un tecnico qualificato per evitare il rischio di infortuni;
10. non collegare mai a forza a una presa; non tirare o spostare per il cavo. Non utilizzare il cavo come una maniglia, non chiuderlo nelle porte né tenderlo intorno a spigoli o bordi appuntiti. Tenere il cavo lontano da superfici calde;
11. non usare prolunghe o prese con portata insufficiente ed evitare sovraccarichi di corrente non collegando altri elettrodomestici alla presa (circuito) usata per H2O™ HD;
12. per scollegare H2O™ HD, posizionare l'interruttore di accensione ( I / O ) su "OFF" prima di rimuovere la spina dalla presa;
13. disinserire sempre la spina dopo ogni uso e prima di effettuare la manutenzione. Il modo più sicuro di scollegare l'apparecchio è afferrare saldamente la spina e tirare delicatamente. Non tirare il cavo;
14. non inserire alcun oggetto nelle aperture presenti sull'apparecchio e non utilizzarlo se una o più aperture risultano ostruite;
15. conservare H2O™ HD al coperto in un luogo fresco e asciutto. Non lasciare mai H2O™ HD all'aperto;
16. fare in modo che l'area di lavoro sia bene illuminata ed esercitare particolare prudenza quando si utilizza sulle scale;
17. non usare il prodotto a serbatoio vuoto e non utilizzare la testina lavapavimenti senza l'apposito panno;
18. in presenza di perdite d'acqua interrompere immediatamente l'uso di H2O™ HD e contattare un tecnico qualificato;
19. non mettere mai acqua calda, liquidi a base di alcool o detersivi all'interno del serbatoio per non pregiudicare la propria sicurezza e l'integrità del dispositivo;
20. assicurarsi che l'apertura da cui fuoriesce il vapore sia sempre sgombra; evitare di posizionarla su superfici morbide per non interrompere il flusso di vapore. Mantenere la bocchetta del vapore libera da laniccio, capelli e altri residui che potrebbero compromettere il flusso di vapore;
21. non utilizzare H2O™ HD in luoghi esposti a vapori infiammabili, esplosivi o tossici, come in presenza di diluenti per vernici o colori a olio;
22. non usare su pelle, mobili o pavimenti lucidati a cera, pavimenti in parquet o legno duro non sigillati, pavimenti in ceramica non smaltata, tessuti sintetici, velluto e altri materiali delicati che temono il vapore;
23. non usare questo apparecchio come fonte di riscaldamento; tenerlo lontano da superfici calde, come piani cottura elettrici o a gas e forni caldi;
24. non utilizzare questo prodotto per usi diversi da quelli previsti.

**CONSERVARE CON CURA QUESTE ISTRUZIONI**

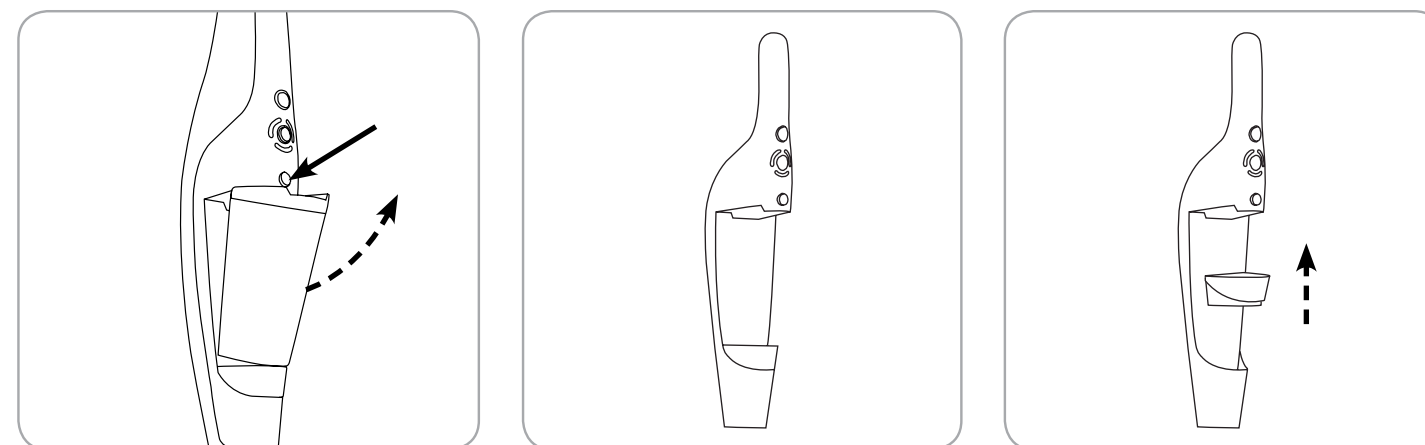
# Post-utilizzo

1. Premere l'interruttore e posizionarlo su OFF ( O ).
2. Disinserire il cavo di alimentazione dalla presa di corrente.
3. Rimuovere il panno prima di riporre l'apparecchio, avendo cura di lasciarlo prima raffreddare.
4. Vuotare sempre il serbatoio dopo l'uso.
5. Eliminare l'acqua e il vapore residui prima di riporre la scopa a vapore.
6. Avvolgere il cavo di alimentazione intorno all'avvolgicavo superiore e inferiore.
7. Pulire con un panno morbido l'intera superficie di H2O™ HD.
8. Riporre in un luogo asciutto e riparato.

# Filtro

È importante sostituire il filtro dell'acqua ogni 3-4 mesi o dopo circa 20-25 utilizzi poiché tende a diventare visibilmente sporco. Il filtro elimina le impurità e i minerali contenuti nell'acqua del rubinetto e contribuisce a prevenire la formazione di depositi calcarei potenzialmente dannosi per H2O™ HD. Per massimizzare l'efficacia del filtro, è possibile utilizzare acqua distillata.

Per sostituire il filtro dell'acqua, estrarre il serbatoio tirandolo da ambo i lati dopo aver premuto il pulsante di sgancio. A questo punto, prelevare il filtro dal vaporizzatore portatile, eliminarlo e sostituirlo con un nuovo filtro. Rimontare il serbatoio come illustrato nella sezione "Guida all'uso di H2O™ HD".

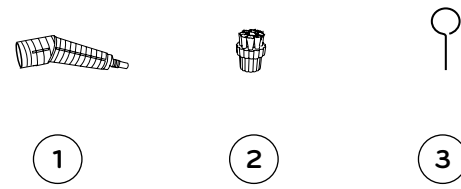






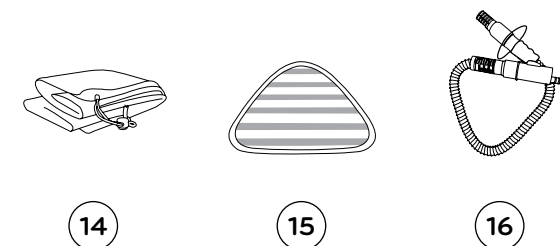
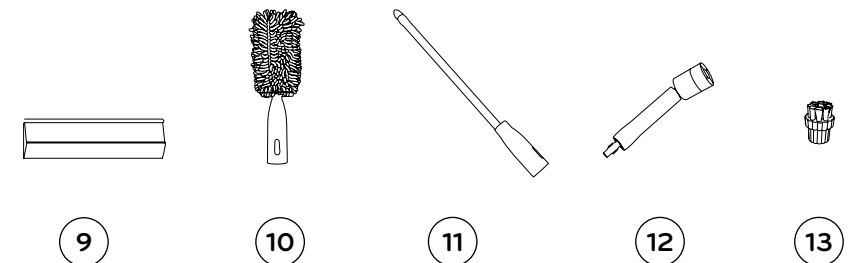
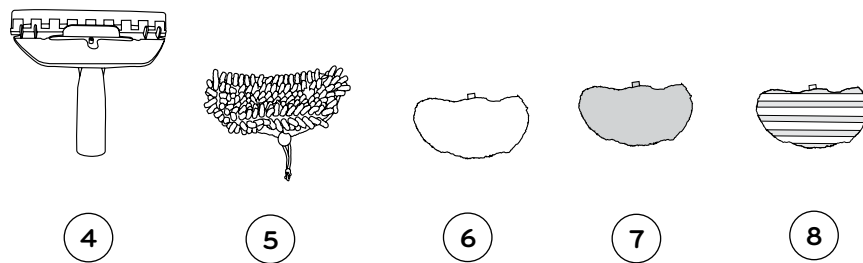
# Accessori

1. Ugello a getto
2. Spazzola rotonda (nylon)
3. Ago di pulizia

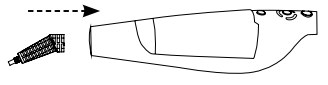
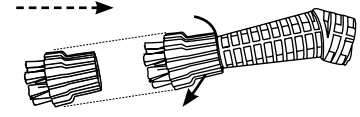
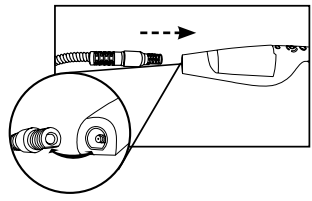
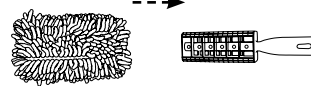
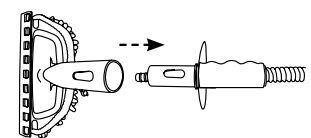
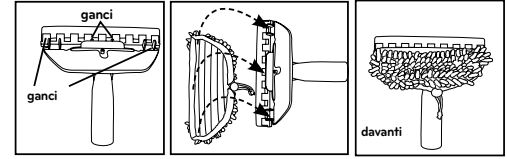


# Accessori opzionali

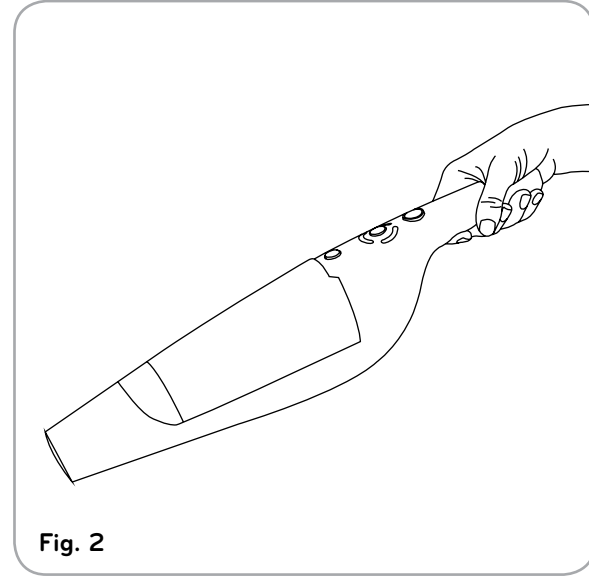
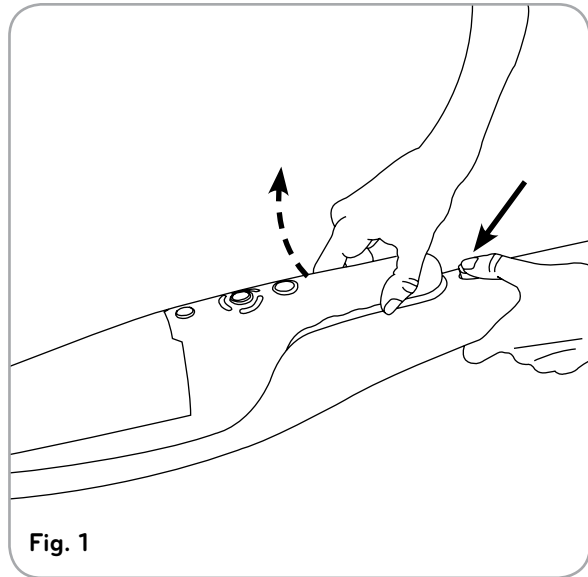
4. Accessorio lavavetri
5. Panno lavavetri
6. Panno per la vaporizzazione di indumenti
7. Panno anti-pelucchi
8. Panno abrasivo in microfibra per accessorio lavavetri
9. Raschietto rigido
10. Accessorio per spolverare con panno corallo
11. Lancia a vapore lunga Lazer™
12. Ugello a getto flessibile
13. Spazzole rotonde supplementari in diversi colori
14. Borsa accessori
15. Panno abrasivo in microfibra per testina lavapavimenti
16. Tubo estensibile (per vaporizzatore portatile)



# Guida all'uso degli accessori opzionali

Accessorio e uso	Montaggio	Consigli/Avvertenze
<b>UGELLO A GETTO</b> Produce un potente getto di vapore per pulire angoli e fessure.	Inserire l'ugello a getto nell'apposito foro sul corpo macchina fino a fissarlo. 	Assicurarsi che l'ugello a getto sia ben fissato prima di utilizzarlo.
<b>SPAZZOLA DI NYLON</b> La spazzola rotonda di nylon è ideale per pulire superfici dure e lucide, come WC, lavandini, top della cucina ecc. Sullo sporco più ostinato può essere usata con sapone o detersivo.	Le spazzole di nylon e di rame possono essere montate su qualsiasi ugello. Avvitare la spazzola sull'estremità filettata dell'ugello a getto, ugello a getto flessibile o lancia a vapore lunga Lazer™. 	Usare spazzole di colore differente per la pulizia delle diverse zone della casa (cucina, bagno ecc.).
<b>SPAZZOLA DI RAME</b> La spazzola di rame è ideale per pulire superfici grezze o di metallo, come pavimenti di mattoni, ruote d'auto, strutture metalliche ecc.		Non utilizzare la spazzola di rame su superfici graffiabili.
<b>TUBO ESTENSIBILE</b> Questo tubo estensibile lungo circa 75 cm è progettato per essere utilizzato con il vaporizzatore portatile in combinazione con i seguenti accessori: - accessorio lavavetri; - accessorio per spolverare; - ugello a getto flessibile; - lancia a vapore lunga Lazer™.	Inserire l'estremità del tubo estensibile nell'apposito foro sul corpo macchina fino a fissarlo. 	Assicurarsi che il tubo estensibile sia ben fissato prima di utilizzarlo. Durante l'uso, tenere il tubo estensibile lontano dal corpo ed evitare di toccarlo perché può diventare bollente. Non tirare in modo troppo energico il tubo estensibile per evitare che si danneggi e provochi perdite di vapore.
<b>ACCESSORIO PER SPOLVERARE, CON PANNO CORALLO</b> Passare lentamente sulla superficie da pulire. Il panno corallo assorbente cattura lo sporco smosso dal vapore.	Fissare il panno corallo all'accessorio per spolverare e montare quest'ultimo sul tubo estensibile. 	Non selezionare il settaggio "Vapore intenso" (High) quando si utilizza l'accessorio per spolverare.
<b>ACCESSORIO LAVAVETRI</b> Fissato al tubo estensibile e combinato con uno dei panni o dei raschietti in dotazione, questo accessorio può essere utilizzato per pulire finestre, vaporizzare indumenti, rimuovere la tappezzeria ecc.	Allineare il pulsante di bloccaggio sul tubo estensibile all'apposito foro sull'accessorio lavavetri e premere per fissarlo. Applicare all'accessorio lavavetri il panno pulente desiderato. 	Non applicare il vapore su vetri gelati. Prestare particolare attenzione quando si utilizza il vaporizzatore su superfici di vetro poiché potrebbero rompersi.
<b>PANNO CORALLO PER VETRI</b> Utilizzabile per la pulizia di finestre, specchi e vetri.	Applicare il panno corallo all'accessorio lavavetri avendo cura di non coprire il tergovetri o il raschietto. 	Non applicare il vapore su vetri gelati. Prestare particolare attenzione quando si utilizza il vaporizzatore su superfici di vetro poiché potrebbero rompersi.

# Come assemblare il vaporizzatore portatile



Il vaporizzatore portatile è la soluzione ideale per pulire aree di lavoro, piani della cucina, lavandini, finestre, specchi, piastrelle e macchie su pavimenti, tappeti e moquette. Sfilare il cavo di alimentazione dal fissacavo e staccare il vaporizzatore portatile dal corpo macchina tenendolo per il manico dopo aver premuto l'apposito pulsante di sgancio. Il vaporizzatore portatile igienizzerà finestre, vetri e specchi senza lasciare fastidiosi aloni e striature. Grazie ai numerosi accessori, come quello per spolverare, consente inoltre di pulire veneziane, ringhiere e mobili. Oltre a rimuovere macchie e odori, il vaporizzatore per indumenti liscia invece i tessuti, facendo sparire ogni piega.

Il vaporizzatore portatile è concepito per pulire e igienizzare in profondità la maggior parte delle superfici di casa senza ricorrere a prodotti chimici aggressivi. Che si tratti del bagno o della cucina, della stanza dei bambini o della griglia in giardino, grazie alla versatilità di H2O™ HD e al suo sistema di regolazione del vapore digitale, oggi fare le pulizie è più ECOLOGICO ed efficace che mai.

## Assemblaggio del dispositivo portatile

1. sfilare il cavo di alimentazione dal fissacavo;
2. prelevare il vaporizzatore portatile dal corpo macchina premendo l'apposito pulsante di sgancio.

**ATTENZIONE** Assicurarsi che la spina di H2O™ HD sia disinserita prima di procedere all'assemblaggio.

# Guida all'uso del vaporizzatore portatile

Riempire d'acqua il serbatoio (consultare la sezione "GUIDA ALL'USO DI H2O™ HD" del presente manuale) e fissare l'accessorio prescelto tra quelli in dotazione (si veda la sezione "GUIDA ALL'USO DEGLI ACCESSORI").

## Selezionare il settaggio desiderato sul regolatore di vapore

### 1. Vapore delicato (spia blu)

Ideale per superfici delicate, come indumenti, materassi e cuscini, rivestimenti, legno duro e laminato sigillati (compatibili anche con il settaggio "Vapore Medio").

### 2. Vapore medio (spia verde)

Ideale per la pulizia di vetri, specchi e superfici in plastica, granito, marmo, piastrelle e pietra.

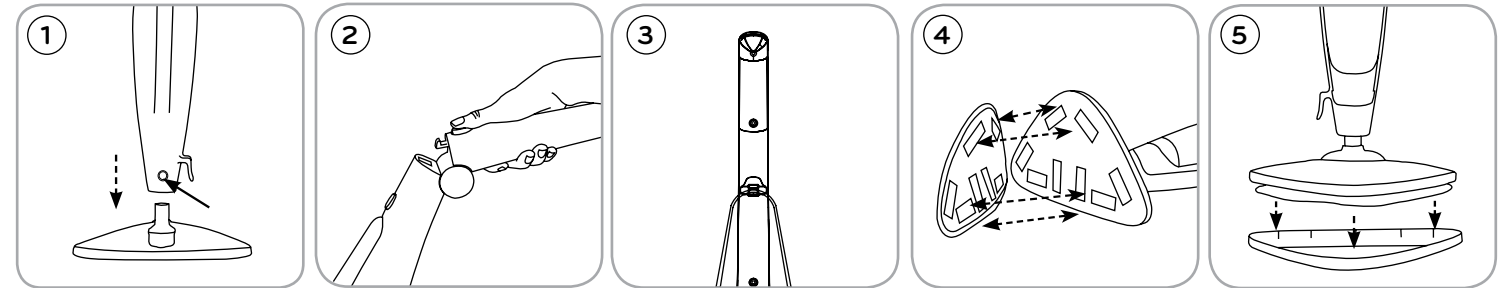
### 3. Vapore intenso (spia rossa)

Ideale per rimuovere lo sporco ostinato da acciaio inossidabile, porcellana, moquette, tappeti e zerbini.

## NOTA

- Non utilizzare il vaporizzatore portatile per pulire finestre gelate.
- Prestare particolare attenzione quando si utilizza il vaporizzatore su superfici di vetro poiché potrebbero rompersi.

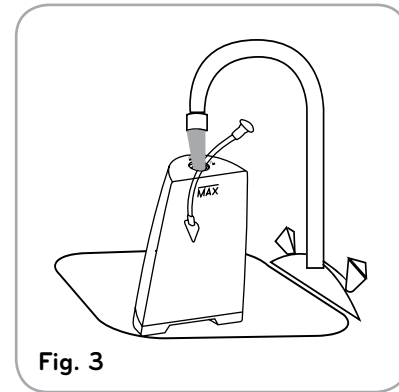
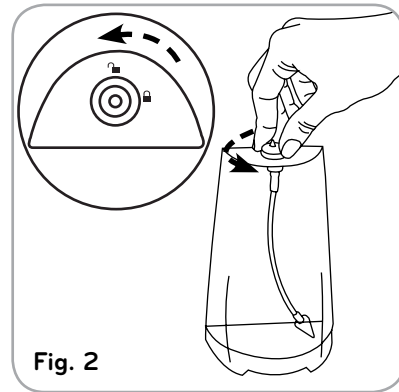
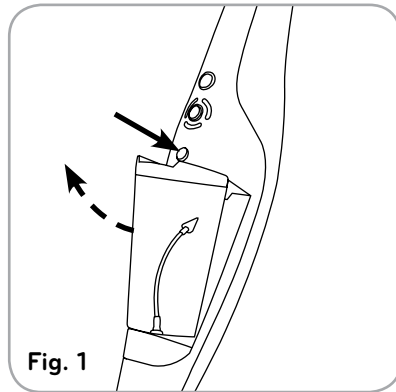
# Come assemblare H2O™ HD



1. Fissare la testina lavapavimenti di H2O™ HD inserendo e stringendo l'apposita vite nel foro sul retro (cacciavite non incluso).
2. Raddrizzare il manico in posizione di blocco.
3. Inserire il cavo di alimentazione nel fissacavo sul manico.
4. Applicare il panno in microfibra posizionandolo sotto la testina lavapavimenti. Allineare le strisce di fissaggio del panno con le strisce adesive sul fondo della testina e premere per farle aderire.
5. Quando si utilizza H2O™ HD su moquette e tappeti, posizionare la testina con panno in microfibra sull'apposito accessorio per tappeti (fig. 5). Non utilizzare mai l'apparecchio su moquette e tappeti senza l'apposito accessorio. Non utilizzare mai l'accessorio per tappeti su superfici graffiabili.

**ATTENZIONE** Prima di montarlo o cambiare gli accessori, assicurarsi che l'apparecchio non sia collegato alla presa di corrente e che l'interruttore di accensione ( I / O ) sia posizionato su OFF ( O ).

# Guida all'uso di H2O™ HD



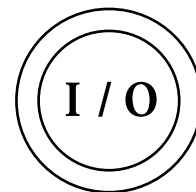
## Riempimento del serbatoio dell'acqua

Assicurarsi che la spina di H2O™ HD sia disinserita. Estrarre il serbatoio tirandolo da ambo i lati dopo aver premuto il pulsante di sgancio (fig. 1). Ruotare il tappo che si trova nella parte inferiore del serbatoio su "OPEN" e rimuoverlo (fig. 2). Riempire il serbatoio fino al livello indicato (450 ml/15,2 oz) (fig. 3). Rimettere il tappo e ruotarlo in posizione "CLOSE". Verificare che il cono di rame all'interno del serbatoio sia sempre coperto d'acqua durante l'utilizzo dell'apparecchio. Non versare mai detersivi all'interno del serbatoio. Se non espressamente approvato dalla casa produttrice, non aggiungere sostanze profumate nel serbatoio. H2O™ HD funziona con normale acqua del rubinetto, tuttavia, in zone caratterizzate da acqua dura, per un risultato ottimale si raccomanda di usare acqua distillata.

Una volta completato l'assemblaggio dell'apparecchio e riempito il serbatoio dell'acqua, collegare il cavo di alimentazione a una presa.

## Accensione

1. Premere l'interruttore posizionandolo su ON ( I ); una spia rossa si illuminerà per indicare che l'apparecchio è acceso. Anche la spia blu del serbatoio si accenderà.
2. Attendere 15-20 secondi circa finché le spie del regolatore di vapore non inizieranno a lampeggiare per indicare che il dispositivo è pronto all'uso.
3. Premere il pulsante del regolatore di vapore per selezionare il settaggio desiderato: per "Vapore delicato" (Low Steam) premerlo una volta, per "Vapore medio" (Medium Steam) due e per "Vapore intenso" (High Steam) tre. Premendolo nuovamente si tornerà al settaggio delicato.
4. Per interrompere l'emissione di vapore, riportare l'interruttore su OFF ( O ) e scollegare il cavo di alimentazione dalla presa di corrente.



**IMPORTANTE** riportando l'interruttore su ON ( I ) entro 5 secondi dallo spegnimento, H2O™ HD ripristina automaticamente l'ultimo settaggio.

## Selezionare l'intensità di vapore desiderata

### 2. Vapore medio (spia verde)

Ideale per la pulizia di vetri, specchi e superfici in plastica, granito, marmo, piastrelle e pietra.



### 1. Vapore delicato (spia blu)

Ideale per superfici delicate, come legno duro e laminato sigillati (compatibili anche con il settaggio "Vapore Medio"), indumenti, rivestimenti, materassi e cuscini.

### 3. Vapore intenso (spia rossa)

Ideale per rimuovere lo sporco ostinato da acciaio inossidabile, porcellana, moquette, tappeti e zerbini.

# Guida all'uso di H2O™ HD

H2O™ HD è stato progettato per pulire in profondità una varietà di superfici, come marmo, ceramica, moquette, pietra, linoleum e pavimenti in parquet e legno duro sigillati. Testare sempre H2O™ HD su una piccola area nascosta prima di utilizzarlo su tutto il pavimento. L'azione combinata di calore e vapore potrebbe rimuovere la cera dalle superfici così trattate. Non lasciare l'apparecchio su pavimenti in legno e in qualsiasi altro materiale sensibile al calore per periodi prolungati. Se il dispositivo rimane in funzione nello stesso punto troppo a lungo, il pavimento può riportare segni, aloni, scoloriture o altri danni. Prestare particolare attenzione quando si utilizza su pavimenti in vinile, linoleum o altri materiali sensibili al calore. Il calore eccessivo può sciogliere la colla del pavimento. Usare solo su pavimenti in laminato posati professionalmente e che non presentino fessure o crepe che potrebbero lasciare filtrare l'umidità. Non tutti i tipi di pavimento sono compatibili con la pulizia a vapore. Prima di utilizzare H2O™ HD, consultare sempre le istruzioni d'uso e di manutenzione fornite dal produttore o dal rivenditore del materiale da pavimentazione. In caso di dubbio, rivolgersi a uno specialista del settore.

## Pulizia

Passare lentamente sulla superficie da pulire. Il panno assorbente cattura lo sporco smosso dal vapore. Dosare il vapore secondo necessità. Quando H2O™ HD cessa di produrre vapore, spegnerlo, scollegarlo dalla presa, riempire d'acqua il serbatoio e continuare a pulire.

**ATTENZIONE** Non lasciare mai H2O™ HD incustodito quando la spina è inserita.

Per un risultato ottimale:

1. scopare o aspirare il pavimento prima di passare H2O™ HD;
2. per evitare accumuli d'acqua in eccesso, verificare che il panno in microfibra sia asciutto e pulito prima dell'uso. Per sostituirlo, lasciarlo prima raffreddare, applicare il nuovo panno (non incluso) e continuare a pulire selezionando il settaggio di vapore delicato;
3. per igienizzare un punto del pavimento, selezionare il settaggio intenso e applicare il getto di vapore per circa 10 secondi, avendo cura di non superare mai i 15 secondi.

**ATTENZIONE** Non effettuare mai questa operazione su superfici sensibili a calore e vapore.

## IMPORTANTE

- Non applicare il getto di vapore troppo a lungo nello stesso punto, potrebbe danneggiare il pavimento.
- Non mettere mai mani o piedi sotto l'apparecchio, con l'uso diventa bollente.
- Durante l'uso è normale sentire un suono pulsante: indica che la scopa sta producendo vapore.
- Talvolta l'apparecchio può emettere piccoli "spruzzi" d'acqua insieme al vapore; anche questo è normale.
- La forza e il calore del vapore possono danneggiare alcuni materiali. Verificare sempre la compatibilità della superficie da trattare con la pulizia a vapore effettuando prima una prova su una piccola area nascosta.